



「ばあばの家 あさだ」

横浜市介護予防・生活支援サービス補助事業

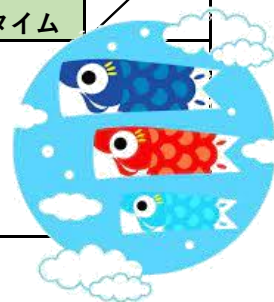
通所型支援 「サービスB」



ばあばの家あさだ運営団体・発行責任者
 NPO法人ワーカーズ・コレクティブ
 たすけあいぐっぴい
 横浜市西区戸部本町50-21 プエルト横浜705
 TEL：045-311-0233（平日9時～17時）

2022年5月の予定

日	月	火	水	木	金	土
1	2	3	4	5	6	7
					椅子に座って体操 10:00～12:00 13:00～15:00フリータイム	
8	9	10	11	12	13	14
	手あそび・こころあそび 10:00～12:00				ガーデニング 10:00～12:00 13:00～15:00フリータイム	
15	16	17	18	19	20	21
	脳トレ 10:00～12:00				椅子に座って体操 10:00～12:00 13:00～15:00フリータイム	
22	23	24	25	26	27	28
	手あそび・こころあそび 10:00～12:00				健康麻雀 10:00～12:00 13:00～15:00フリータイム	
29	30	31				
	健康麻雀 10:00～12:00					



新型コロナウイルス感染拡大防止に留意してオープンしています。

金曜日はイベントはありませんが、午後(13時から15時)も開所しています。

毎週木曜の手しごとくらぶ再開！
ちくちく一緒に楽しみましょう

毎週金曜日(10:00～12:00)
「横浜市介護予防・生活支援サービス補助事業
通所型支援(通称サービスB)」をおこなっています

ばあばの家あさだ連絡先

横浜市西区境之谷30-6

TEL：045-341-4248

FAX：045-341-4249



横浜駅・桜木町駅から市営89系統「一本松小学校」下車
市営バス68系統、102系統「境の谷」下車

